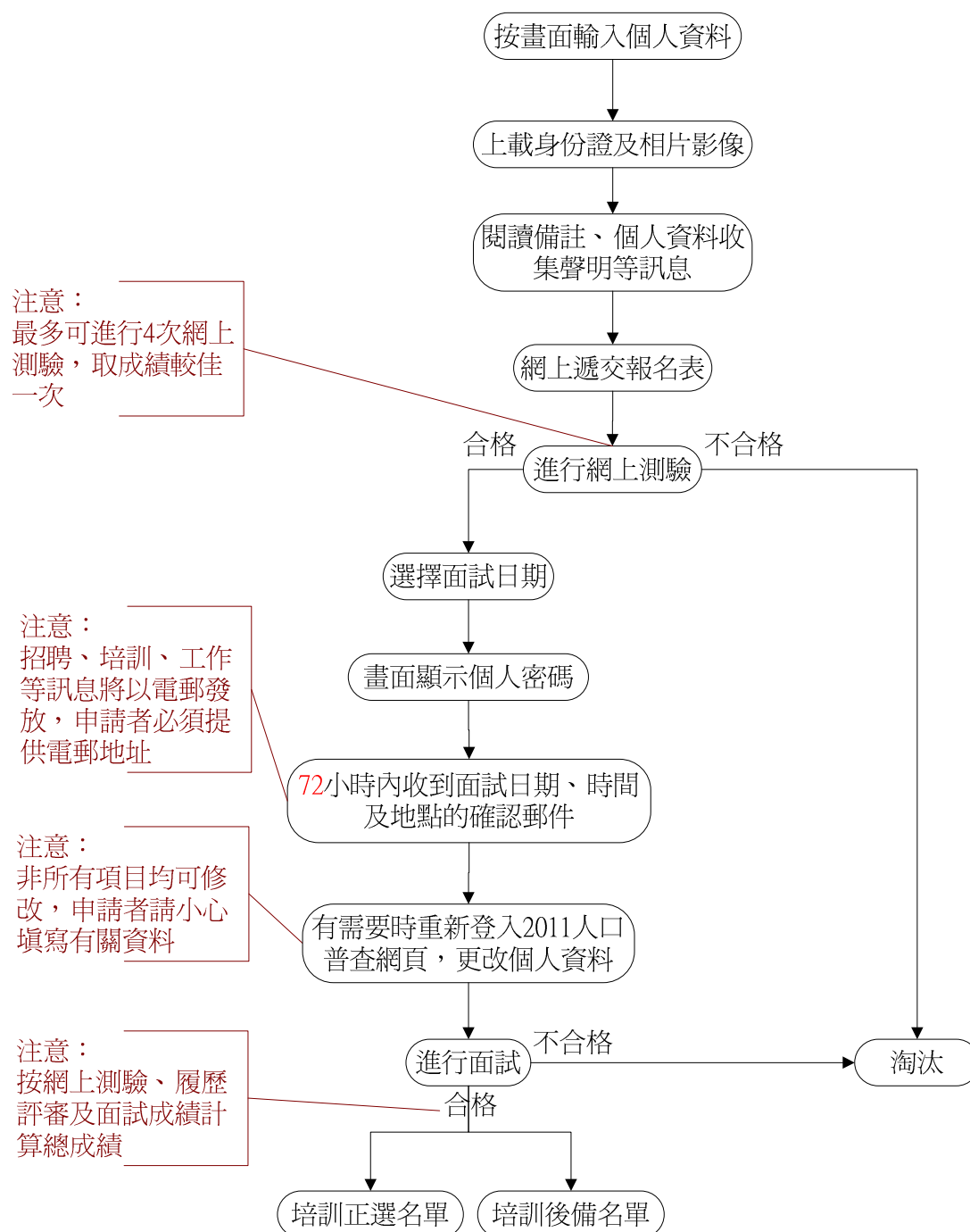


2011 人口普查 — 招聘臨時工作人員

申請者須填寫報名表、進行網上測驗及選擇面試日期：



修改資料注意事項：

1. 可利用身份證號碼及個人密碼登入，為下列項目進行更新：
 - (1) 身份證本次簽發日期及有效期至
 - (2) 聯絡資料（地址、電話等）
 - (3) 最高完成學歷
 - (4) 申請職位
 - (5) 身份證或相片影像
2. 如欲修改其他個人資料，須重新填寫表格。